

STAGE BROCHURE

APRA REVALIDATIE

Campus Antwerpen
Route 290



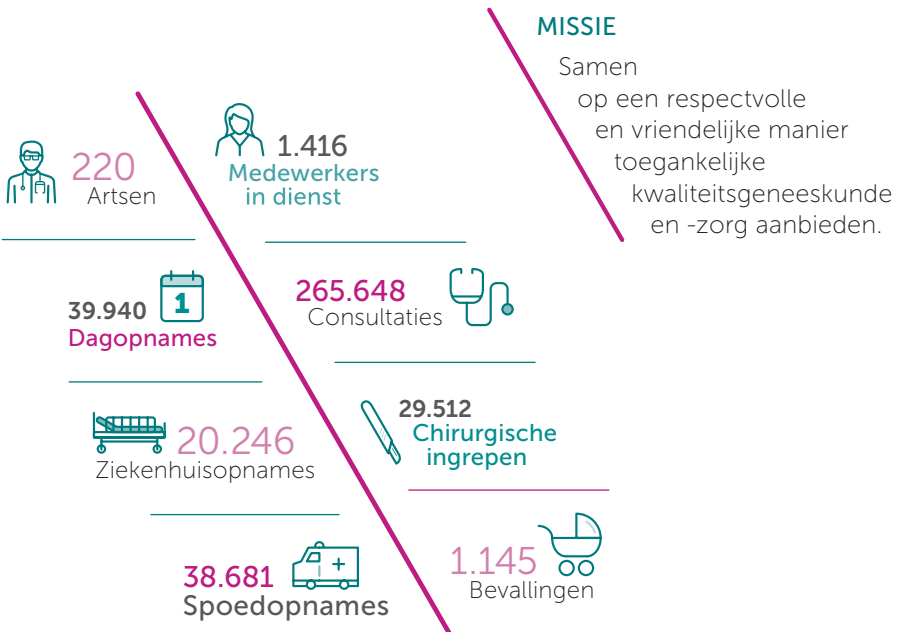
// inhoud

Voorstelling ziekenhuis	3
Patiëntveiligheid	4
Voorstelling afdeling	6
Meest voorkomende pathologieën en behandelingen	8
Dagindeling	9
Meest voorkomende reval-activiteiten	12
Overlegstructuren	14
Opleiding	17
Studentenwerking	18

Voorstelling ziekenhuis

AZ Monica is een ziekenhuis met twee campussen en een specialistenpraktijk op Linkeroever. Het kenmerkt zich door zorg met het accent op een menselijke benadering van de patiënt. Dat weerspiegelt zich ook in de missie: op een vriendelijke, respectvolle manier toegankelijke kwaliteitsgeneeskunde en -zorg aanbieden.

Campus Deurne is het regionaal en acuut ziekenhuis voor de regio Antwerpen-Oost met een volledig uitgeruste spoed, inclusief MUG en alle noodzakelijke ondersteunende specialiteiten. Campus Antwerpen wordt verbouwd tot een afsprakenziekenhuis waar onze patiënten terecht kunnen voor een weinig risicovolle specialistische ingreep en/of andere standaardoperaties.



MISSIE

Samen op een respectvolle en vriendelijke manier toegankelijke kwaliteitsgeneeskunde en -zorg aanbieden.

Patiëntveiligheid

CORRECTE IDENTIFICATIE

- Ik weet hoe ik een patiënt moet identificeren.
- Ik weet dat ik een patiënt op een actieve manier moet identificeren.
- Ik weet dat ik een patiënt bij iedere zorgverstrekking moet identificeren.

EFFECTIEVE COMMUNICATIE

Ik ken het ISBAR(R) principe en pas dit toe:

- I = Identification
- S = situation
- B = background
- A = assesement
- R = recommendation
- R = readback

HOOG RISICOMEDICATIE

- Ik weet hoe hoogrisicomedicatie wordt aangeduid.
- Ik weet waar ik het overzicht van hoog risicomedicatie kan terugvinden.
- Ik ben extra voorzichtig want fouten gebeuren veel sneller.

VEILIGE HEELKUNDE

- Als chirurg markeer ik de operatiezijde in samenspraak met mijn patiënt voor de ingreep.
- Als OK-team vullen we de safe surgery checklist in.
- Als chirurg voer ik de time out uit vlak voor de start van de ingreep.

HANDHYGIËNE

- Ik zorg dat ik voldoe aan de basisvereisten van handhygiëne.
- Ik was mijn handen met water en zeep, maar indien nodig ontsmet ik mijn handen met handalcohol voor contact met de patiënt of een zuivere invasieve handeling.

VALPREVENTIE

- Ik screen elke patiënt op valrisico en noteer het resultaat in het patiëntendossier.
- Ik let erop dat ik het valrisico voor de patiënt zo klein mogelijk maak.
- Ik weet dat een patiënt een hoog valrisico heeft bij een groen bandje.

ALGEMEEN

- Ik weet hoe ik beleid en procedures kan opzoeken op het intranet.
- Ik weet hoe ik een incidentmelding kan maken.
- Ik weet wat te doen bij brand. Ik ken ook het noodnummer.
- Ik weet hoe ik de interne MUG moet oproepen.
- Ik weet wat ik moet doen als ik een ethisch probleem heb.
- Ik weet dat er vertrouwenspersonen zijn.

Voorstelling afdeling

NAAM AFDELING

Apra revalidatie Antwerpen

T 03 240 20 80

E apra@azmonica.be

REVALIDATIETEAM



Coördinerend diensthoofd

Kate Pattijn

T 03 240 22 63

E kate.pattijn@azmonica.be



Adjunct coördinerend diensthoofd

Marc Eyselbergs

T 03 240 20 70

E marc.eyselbergs@azmonica.be

Dienstverantwoordelijken kine

Oefenzaal SP

Ambulant platform

MOVE – rug en nek

Acute orthopedie

Neurologie

Heelkunde

Act to move

Fit@move (oncologie)

Marc Eyselbergs

Joke Theré

Britt Binnemans – Marianne Van Bulck

Ans Van Marsenille – Ann Van Rompu

Jitte Van Bavel – Hanne Ghysels

Ann Van Rompu – Ans Van Marsenille

Caroline Van Bouwel

Stefanie Loobuyck

Slim@move (obesitas)
vitality@move (fibro)

Stefanie Loobuyck – Marianne Van Bulck
Elke Verheyen

Dienstverantwoordelijken ergo

Oefenzaal SP
Ambulant platform
Act to move
Ergonomie move
Acute orthopedie
Neurologie

Nikka Peeters – Ilana Clous
Inge Boons
Ilana Clous – Isabelle Straetmans
Kelly van Bambost
Kelly van Bambost – Nikka Peeters
Miranda Cordier – Leonie Vanthillo

Dienstverantwoordelijken logopedie

Logopedisten Nele Kerstens en Janne Bernaerts werken beiden op de dienst revalidatie (neurologische patiënten). Zij consulteren ook patiënten op andere afdelingen op vraag van de desbetreffende arts.

Stagementor

Marc Eyselbergs (kinesitherapie)
Miranda Cordier (ergotherapie)
Nele Kerstens (logopedie)

DISCIPLINES // ARTSEN

Fysische geneeskunde en motorische revalidatie

Dr. C. Sneyers // Dr. C. Van der heijden

Bezoekuren 14.00u tot 20.00u

**ELK PERSONEELSLID IS
MEE VERANTWOORDELIJK
VOOR DE GOEDE WERKING
VAN DE DIENST**

Meest voorkomende pathologieën en behandelingen

KINESITHERAPIE

- Revalidatie van acute orthopedische ingrepen (heup, knie, schouder, ...)
- Revalidatie van locomotorische en neurologische aandoeningen
- Revalidatie van acute geriatrische patiënten
- Ambulant revalidatieprogramma voor fibromyalgie, oncologie en obesitaspatiënten
- Ambulante revalidatie van pneumologische aandoeningen
- Ambulante revalidatie van locomotorische en neurologische aandoeningen
- Ambulante revalidatie van rug- en nekpatiënten
- Ambulante revalidatie en/of re-integratie van patiënten met chronische pijn
- Hydrotherapie
- Ambulante cardiale revalidatie

ERGOTHERAPIE

- Revalidatie van acute orthopedische ingrepen (heup, knie, schouder, ...)
- Revalidatie van locomotorische en neurologische aandoeningen
- Revalidatie van acute geriatrische patiënten
- Ambulante revalidatie van pneumologische aandoeningen
- Ambulante revalidatie van locomotorische en neurologische aandoeningen
- Ambulante revalidatie van rug- en nekpatiënten
- Ambulante revalidatie en/of re-integratie van patiënten met chronische pijn

LOGOPEDIE

- Revalidatie van patiënten met spraak-, taal- en/of slikproblemen
- Revalidatie van patiënten met een niet-aangeboren hersenletsel met spraak-, taal- en/of slikproblemen op de dienst revalidatie, neurologie en op aanvraag van andere diensten, alsook op ambulante basis

Dagindeling

KINESITHERAPIE

Grote oefenzaal

Alle patiënten van de SP-dienst worden 2 keer per dag (1 x kiné en 1 x ergo) behandeld tussen 8.30u en 12.00u en 13.00u en 17.00u.

Wekelijks MDO met de verantwoordelijke arts van de afdeling.

Ambulante revalidatie 2GB

Dinsdag, woensdag en vrijdag doorlopend van 8.00u tot 17.00u.

Maandag en donderdag doorlopend van 8.00u tot 20.00u.

Wekelijks MDO.

Move (rug- en nekschool)

Dinsdag, woensdag en vrijdag doorlopend van 8.00u tot 17.00u.

Maandag en donderdag doorlopend van 8.00u tot 20.00u.

Wekelijks MDO.

Acute orthopedie en heekunde

De patiënten op deze afdelingen worden behandeld tussen 8.00u en 17.00u.

Wekelijks MDO.

Geriatric

De patiënten op deze afdelingen worden behandeld tussen 8.30u en 14.00u.

Wekelijks MDO.

Neurologie

Patiënten worden 2 keer per dag behandeld tussen 8.30u en 12.00u en tussen 13.30u en 16.30u. Dinsdagvoormiddag en vrijdagnamiddag is er hydrotherapie mogelijk.

Wekelijks MDO.

Fibromyalgie, oncologie, obesitas en pijnpatiënten

Deze patiënten worden behandeld via een uitgewerkt zorgtraject:

Vitality@move: fibromyalgiepatiënten

Fit@move: oncologiepatiënten

Slim@move: obesitaspatiënten

Act to move: chronische pijnpatiënten

RESPECTVOLLE HOUDING TEGENOVER PATIËNT, BEZOEKER EN MEDEWERKER

ERGOTHERAPIE

Grote oefenzaal

Alle patiënten van de SP-dienst worden 2 keer per dag (1 x kiné en 1 x ergo) behandeld tussen 8.30u en 12.00u en 13.00u en 16.30u.

Wekelijks MDO met de verantwoordelijke arts van de afdeling.

Ambulante revalidatie 2GB

Dinsdag, woensdag en vrijdag doorlopend van 8.00u tot 17.00u.

Maandag en donderdag doorlopend van 8.00u tot 19.00u.

Wekelijks MDO.

Move (rug- en nekschool)

Ergonomielessen worden 2x per week gegeven.

Dinsdag, woensdag en vrijdag doorlopend van 8.00u tot 17.00u.

Maandag en donderdag doorlopend van 8.00u tot 19.00u.

Wekelijks MDO.

Acute orthopedie en heilkunde

De patiënten op deze afdelingen worden behandeld tussen 8.00u en 17.00u.

Wekelijks MDO.

Geriatric

De patiënten op deze afdelingen worden behandeld tussen 8.30u en 14.00u.
Wekelijks MDO.

Neurology

Patiënten worden 2 keer per dag behandeld tussen 8.30u en 12.00u en tussen 13.30u en 17.00u. Dinsdagvoormiddag en vrijdagmiddag is er hydrotherapie mogelijk.
Wekelijks MDO.

Chronic pain patients Act to move

Patiënten worden ingeboekt in het ambulant agenda van de ergotherapeuten.
Wekelijks overleg met pijnteam.

LOGOPEDIE

De patiënten worden behandeld op de diensten neurologie revalidatie en geriatric tussen 8.00u en 17.00u. De logopedist is aanwezig op het MDO.

Meest voorkomende reval-activiteiten

KINESITHERAPIE

- Passieve, actief passieve en actieve mobilisatie
- Oefentherapie: aanleren van oefeningen, opvolgen, corrigeren, ...
- Gangrevalidatie en aanleren trappen
- Begeleiden van patiënten aan de oefentoestellen, informeren, bijsturen
- Testen en evalueren van patiënten
- Begeleiden van patiënten in het zwembad, aangepaste oefeningen
- Uitwerken van individuele oefenschema's, ook om thuis te oefenen
- Dagelijks bijhouden van administratie (EPD)

ERGOTHERAPIE

- Functionele training in functie van dagelijkse activiteiten
- Gangrevalidatie- en transfertraining
- ADL-begeleiding
- Hulpmiddelenadvies en aanvraag van hulpmiddelen
- Educatie wat betreft woningaanpassingen
- Ergonomielessen
- Intakes, evaluaties, activiteitenmanagement, time-management binnen de pijnkliniek
- Patiënteneducatie/begeleiden naar arbeids- en maatschappelijke reïntegratie
- Afnemen van testings zoals MMSE, test neurocom, test met BTE, ...
- Actieve training i.f.v. verbeteren stabiliteit, spierkracht, fijne motoriek,...
- Cognitieve training
- Educatie valpreventie

LOGOPEDIE

- Assessment van spraak-, taal- en slikproblemen op aanvraag van de specialist. Standaard logopedische screening bij alle patiënten met niet-aangeboren hersenletsels.
- Rapporteren van logopedische problematieken en communicatie- en slikadviezen aan de patiënt, specialist, verpleegkundige, ...
- Opstellen van een kwaliteitsvol logopedisch bilan.
- Stoornisspecifieke maar ook functionele logopedische behandeling (met aandacht voor activiteiten- en participatieniveau) van patiënten met afasie, spraakpraxie en dysartrie; chronische spraakstoornissen als onderdeel van degeneratieve neurologische aandoeningen.
- Multidisciplinaire inbreng op MDO's.
- Algemene bijscholing, aanbieden van informatie naar verpleegkundigen en anderen.
- Actieve deelname aan familiegesprekken.

Overlegstructuren

KINESITHERAPIE

Patiënt gerelateerd

Multidisciplinair overleg

Waar vergaderzaal lokaal 375

Wanneer Wekelijks is er MDO op dinsdag van 11.00u tot 12.00u van K 328 t/m K 339; op dinsdag van 12.30u tot 13.30u van K 321 t/m 327, 340 t/m 353; donderdag van 10.00u tot 12.00u afdeling k 301 t/m 319.

Wie arts, hoofdverpleegkundige, verpleegkundige, kinesist, ergotherapeut, sociale dienst, (neuro)psychologe indien gewenst

Inhoud bespreken patiënten en opstellen ontslagplanning

Hoe via EPD

Afdeling gerelateerd

Schriftelijke communicatie

Waar teamlokaal

Wanneer zo nodig

Wie diensthoofd

Inhoud via dienstnota's

Hoe ophangen van deze dienstnota's

Dienstvergadering

Waar AZ Monica

Wanneer maandelijks

Wie diensthoofd, kinesisten, ergotherapeuten en logopedisten

Inhoud agenda

Hoe verslag dat wordt getekend door alle collega's

ERGOTHERAPIE

Patiënt gerelateerd

Multidisciplinair overleg

Waar vergaderzaal lokaal 375

Wanneer Wekelijks is er MDO op dinsdag van 11.00u tot 12.00u van K 328 t/m K 339; op dinsdag van 12.30u tot 13.30u van K 321 t/m 327, 340 t/m 353; donderdag van 10.00u tot 12.00u afdeling k 301 t/m 319.

Wie arts, hoofdverpleegkundige, verpleegkundige, kinesist, ergotherapeut, sociale dienst, (neuro)psychologe indien gewenst

Inhoud bespreken patiënten en opstellen ontslagplanning

Hoe via EPD

Afdeling gerelateerd

Schriftelijke communicatie

Waar teamlokaal

Wanneer zo nodig

Wie diensthoofd

Inhoud via dienstnota's

Hoe ophangen van deze dienstnota's

Dienstvergadering

Waar AZ Monica

Wanneer maandelijks

Wie diensthoofd, kinesisten, ergotherapeuten en logopedisten

Inhoud agenda

Hoe verslag dat wordt getekend door alle collega's

LOGOPEDIE

Patiënt gerelateerd

Multidisciplinair overleg 3OB

Waar	vergaderzaal lokaal 375
Wanneer	wekelijks op donderdag 10.00u
Wie	arts, hoofdverpleegkundige, verpleegkundige, kinesist, ergotherapeut, sociale dienst, (neuro)psychologe
Inhoud	bespreken patiënten en opstellen ontslagplanning
Hoe	via EPD

Multidisciplinair overleg geriatrie

Waar	dagzaal geriatrie
Wanneer	wekelijks
Wie	arts, hoofdverpleegkundige, verpleegkundige, kinesist, ergotherapeut, sociale dienst (neuro)psychologe
Inhoud	bespreken patiënten en opstellen ontslagplanning
Hoe	via EPD

Afdeling gerelateerd

Schriftelijke communicatie

Waar	teamlokaal
Wanneer	zo nodig
Wie	diensthofd
Inhoud	via dienstnota's
Hoe	ophangen van deze dienstnota's

Dienstvergadering

Waar	AZ Monica
Wanneer	maandelijks
Wie	diensthofd, kinesisten, ergotherapeuten en logopedisten
Inhoud	agenda
Hoe	verslag dat wordt getekend door alle collega's

Opleiding

Interne en externe vormingen kunnen gevolgd worden in samenspraak met het diensthoofd. Er wordt de voorkeur gegeven aan het volgen van vorming binnen het referentiedomein. De te volgen procedure en de gerelateerde documenten zijn via het procedureboek te raadplegen op het intranet.

De inscholing van de nieuwe medewerker gebeurt onder begeleiding van een meter/peter, indien mogelijk binnen het uurrooster, aan de hand van een inscholingsbrochure.

Vraag tijdig info aan je diensthoofd!

Studentenwerking

UURREGELING

Kinesithérapie en ergotherapie

Het dienstrooster voor de student wordt opgesteld door de stage-verantwoordelijke in samenspraak met de praktijklector en de student. Dit dienstrooster kan verschillen afhankelijk van de afdeling waar men werkt. Er wordt rekening gehouden met de wensen van de student indien de dienst dit toelaat.

Eventuele wijzigingen kunnen in onderling overleg gebeuren. Afspraken van de school dienen gerespecteerd te worden. Bij afwezigheid worden zowel de school en de afdeling voor de aanvang van de stagedag verwittigd.

Logopedie

De student logopedie heeft een variabel uurrooster van 8.00u tot 17.00u. De student volgt hierbij stage bij Nele Kerstens.

GOEDE AFSPRAKEN, GOEDE VRIENDEN

Op de ziekenhuiswebsite www.azmonica.be/professioneel/studenten staat vermeld welke procedure de stagairs moeten volgens alvorens men een stage kan beginnen.

De eerste dag worden de studenten opgevangen door de stage-verantwoordelijke en krijgt iedereen een papier met daarop de algemene afspraken. Deze worden gezamenlijk doorgenomen met mogelijkheid tot het stellen van vragen. De stagecontracten worden afgegeven en de individuele diensten toegewezen. Na een korte rondleiding vertrekken de studenten naar de hun toegewezen dienst. Daar krijgen ze van de verantwoordelijke een papier met de dienstgebonden afspraken die samen worden overlopen.

Binnen AZ Monica willen we kwaliteitsvolle stages realiseren.

Een goede voorbereiding is het halve werk, verdiep je daarom alvorens te starten in onze algemene en dienstgebonden stagebrochures. Op deze manier maak je naast onze praktische afspraken alvast kennis met de afdeling.

Tijdens de stage zal een stagementor je ondersteuning verlenen. Dit heeft als groot voordeel dat je een vast aanspreekpunt hebt om zo snel mogelijk goed te evolueren binnen de afdeling en zodoende een goede stage te kunnen volbrengen. Ook bij discussies tussen studenten en/of collega's kan je hier beroep op doen. Wanneer je diensthoofd en/of de stagementor niet aanwezig is, zal een andere kinesist/ergotherapeut je deze dag begeleiden.

Vergeet zeker ook niet je dagevaluaties!



campus Deurne

Florent Pauwelslei 1 // 2100 Deurne
T 03 320 50 00

campus Antwerpen

Harmoniestraat 68 // 2018 Antwerpen
T 03 240 20 20

info@azmonica.be
www.azmonica.be

Volg ons op

