

STAGE BROCHURE

REVALIDATIE DEURNE

Route 7



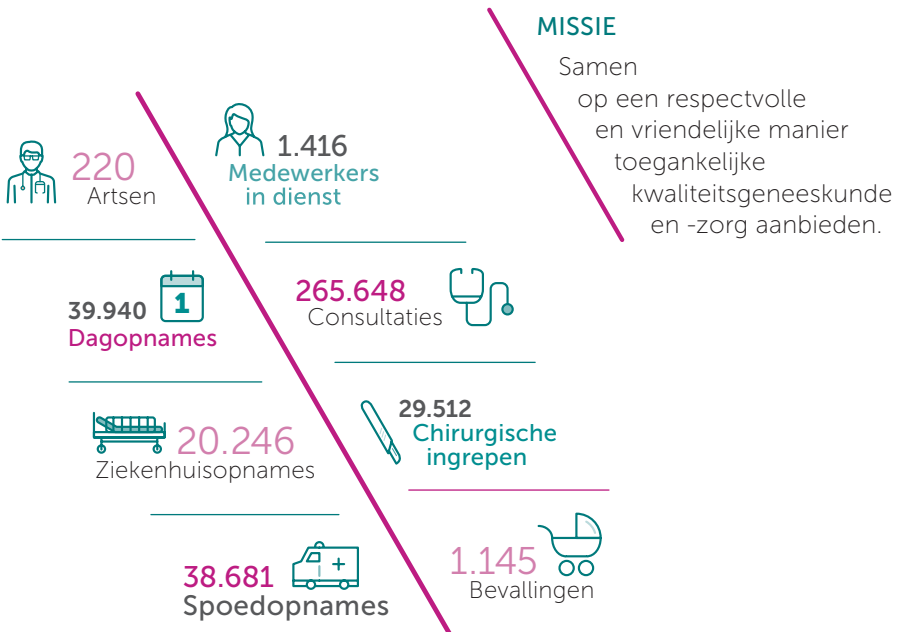
// inhoud

Voorstelling ziekenhuis	3
Patiëntveiligheid	4
Voorstelling afdeling	6
Meest voorkomende pathologieën en behandelingen	9
Dagindeling	10
Meest voorkomende reval-activiteiten	12
Overlegstructuren	14
Opleiding	17
Studentenwerking	18

Voorstelling ziekenhuis

AZ Monica is een ziekenhuis met twee campussen en een specialistenpraktijk op Linkeroever. Het kenmerkt zich door zorg met het accent op een menselijke benadering van de patiënt. Dat weerspiegelt zich ook in de missie: op een vriendelijke, respectvolle manier toegankelijke kwaliteitsgeneeskunde en -zorg aanbieden.

Campus Deurne is het regionaal en acuut ziekenhuis voor de regio Antwerpen-Oost met een volledig uitgeruste spoed, inclusief MUG en alle noodzakelijke ondersteunende specialiteiten. Campus Antwerpen wordt verbouwd tot een afsprakenziekenhuis waar onze patiënten terecht kunnen voor een weinig risicovolle specialistische ingreep en/of andere standaardoperaties.



Bron jaarverslag 2019

Patiëntveiligheid

CORRECTE IDENTIFICATIE

- Ik weet hoe ik een patiënt moet identificeren.
- Ik weet dat ik een patiënt op een actieve manier moet identificeren.
- Ik weet dat ik een patiënt bij iedere zorgverstrekking moet identificeren.

EFFECTIEVE COMMUNICATIE

Ik ken het ISBAR(R) principe en pas dit toe:

- I = Identification
- S = situation
- B = background
- A = assesement
- R = recommendation
- R = readback

HOOG RISICOMEDICATIE

- Ik weet hoe hoogrisicomedicatie wordt aangeduid.
- Ik weet waar ik het overzicht van hoog risicomedicatie kan terugvinden.
- Ik ben extra voorzichtig want fouten gebeuren veel sneller, hebben grotere gevolgen.

VEILIGE HEELKUNDE

- Als chirurg markeer ik de operatiezijde in samenspraak met mijn patiënt voor de ingreep.
- Als OK-team vullen we de safe surgery checklist in.
- Als chirurg voer ik de time out uit vlak voor de start van de ingreep.

HANDHYGIËNE

- Ik zorg dat ik voldoe aan de basisvereisten van handhygiëne. Ik zorg voor een correcte handhygiëne.
- Ik was mijn handen met water en zeep en ontsmet mijn handen met handalcohol voor contact met de patiënt of een zuivere invasieve handeling.

VALPREVENTIE

- Ik screen elke patiënt op valrisico en noteer het resultaat in het patiëntendossier.
- Ik beperk het valrisico voor de patiënt.
- Ik weet dat een patiënt een hoog valrisico heeft bij een groen bandje.

ALGEMEEN

- Ik weet hoe ik beleid en procedures kan opzoeken op het intranet.
- Ik weet hoe ik een incidentmelding kan maken.
- Ik weet wat te doen bij brand. Ik ken ook het noodnummer.
- Ik weet hoe ik de interne MUG moet oproepen.
- Ik weet wat ik moet doen als ik een ethisch probleem heb.
- Ik weet dat er vertrouwenspersonen zijn.

Voorstelling afdeling

NAAM AFDELING

Revalidatie Deurne

T 03 320 58 52

E kinecd@azmonica.be
route 7

REVALIDATIETEAM



COÖRDINEREND DIENSTHOOFD
Kate Pattijn

T 03 240 22 63

E kate.pattijn@azmonica.be



ADJUNCT COÖRDINEREND DIENSTHOOFD
Elke Snoeks

T 03 320 58 52

E elke.snoeks@azmonica.be

Dienstverantwoordelijken kine

Orthopedie dagzaal	Ellen Declercq
A3	Annemie Borremans
Geriatric	Maria Stassen en Evi Peeters
B2 – A4	Elie Vercauteren
Pediatrie – A4 – D2	Sophie Brosens
INZO	Sophie Brosens
Neurologie	Corentine Marquet
Materniteit	Kristien Somers en Silke Smet
Ambulante revalidatie	Hendrik Flies (kine) Gertie Huyskens (kine) Veronique Bertrand (kine) Monika Krupa (kine) Elke Snoeks (kine) Lode Brosens (ergo) Inne Sekeris (ergo)

Dienstverantwoordelijken ergo

Orthopedie	Jill Ribbens en Inne Sekeris
Geriatric	Inge Van Uffelen en Magali Coppens
Neurologie	Inne Sekeris

Dienstverantwoordelijken logopedie

Logopedisten Nele Kerstens, Anne Kempnaers en Janne Bernaerts werken voornamelijk op de dienst geriatrie en neurologie. De logopedist wordt op aanvraag van de specialist ook ingezet op andere diensten.

Stagementor

- Sophie Brosens (kinesithérapie)
- Inne Sekeris en Jill Ribbens (ergotherapie)
- Nele Kerstens en Anne Kempnaers (logopedie)

DISCIPLINES // ARTSEN

- Fysische geneeskunde en motorische revalidatie
 - Dr. K. Perdieu
 - Dr. C. Sneyers

**ELK PERSONEELSLID IS
MEE VERANTWOORDELIJK
VOOR DE GOEDE WERKING
VAN DE DIENST**

Meest voorkomende pathologieën en behandelingen

KINESITHERAPIE

- Revalidatie van orthopedische ingrepen (THP, DHS, TKP, TSP, ...)
- Revalidatie van gehospitaliseerde rugpathologieën
- Revalidatie van gehospitaliseerde geriatrische patiënten
- Revalidatie van gehospitaliseerde neurologische patiënten
- Revalidatie van patiënten op de afdelingen heelkunde / INZO
- Revalidatie van gehospitaliseerde oncologische patiënt
- Revalidatie van gehospitaliseerde cardiologische en pneumologische pathologieën
- Revalidatie op het ambulant platform SPM
- Postnatale kinesitherapie op de afdeling materniteit

ERGOTHERAPIE

- Revalidatie van orthopedische ingrepen (THP, DHS, TKP, TSP, ...)
- Revalidatie van gehospitaliseerde geriatrische patiënten
- Revalidatie van gehospitaliseerde neurologische patiënten
- Revalidatie op het ambulant platform SPM

LOGOPEDIE

- Revalidatie van geriatrische patiënten met spraak-, taal- en/of slikproblemen
- Revalidatie van patiënten met een niet-aangeboren hersenaandoening met spraak-, taal- en/of slikproblemen op de dienst revalidatie, neurologie en op aanvraag van andere diensten, alsook op ambulante basis

Dagindeling

KINESITHERAPIE

Ambulant platform SPM

Patiënten worden van maandag tot vrijdag behandeld op afspraak.

Acute orthopedie, dagziekenhuis en heilkunde

Patiënten worden behandeld van 8.00u tot 16.30u. Elke donderdagvoormiddag worden deze patiënten besproken tijdens het MDO.

Geriatric

De patiënten op deze afdelingen worden behandeld tussen 8.30u en 12.00u en 12.30u tot 14.00u. Elke dinsdagnamiddag worden deze patiënten besproken tijdens het MDO.

Acute orthopedie en heilkunde

De patiënten op deze afdelingen worden behandeld tussen 8.00u en 16.30u. Wekelijks MDO op donderdag 11.45u.

INZO

De patiënten op deze afdeling worden 2 keer per dag behandeld, 's morgens vanaf 7.30u en 's middags vanaf 14.30u. Elke donderdagmiddag worden deze patiënten besproken tijdens het MDO.

Neurologie

Patiënten worden behandeld tussen 8.30u en 12.00u en tussen 13.30u en 16.30u. Wekelijks MDO op woensdagmorgen.

Oncologie

Deze patiënten worden behandeld van 8.30u tot 12.00u en 13.30u tot 16.30u.

ERGOTHERAPIE

Ambulant platform SPM

Patiënten worden van maandag tot vrijdag behandeld op afspraak.

Acute orthopedie

Elke namiddag (tussen 12.45u en 16.00u) worden deze patiënten behandeld. Elke donderdagvoormiddag worden deze patiënten besproken tijdens het MDO.

Geriatricie

De patiënten op deze afdelingen worden behandeld tussen 8.00u en 12.00u. Wekelijks MDO op dinsdagmiddag.

Neurologie

Er wordt dagelijks therapie gegeven tussen 8.00u en 12.00u en 12.30u en 16.00u. Elke woensdag worden deze patiënten besproken tijdens het MDO.

LOGOPEDIE

De patiënten worden behandeld op de diensten geriatricie en neurologie tussen 8.30u en 16.00u, uitgezonderd donderdag tussen 8.30u en 14.30u. De logopedist is ook aanwezig tijdens het MDO neurologie en geriatricie.

**RESPECTVOLLE HOUDING
TEGENOVER PATIËNT, BEZOEKER
EN MEDEWERKER**

Meest voorkomende reva-activiteiten

KINESITHERAPIE

- Mobilisatie, passieve en actieve mobilisatie
- Begeleiden van patiënten aan de oefentoestellen, informeren, bijsturen
- Testen en evalueren van patiënten
- Gangrevalidatie met of zonder aangepaste hulpmiddelen
- Uitwerken van individuele oefenschema's
- Ademhalingstherapie op IC en pediatrie
- Informatie en advies verstrekken ivm toekomstige revalidatie

ERGOTHERAPIE

- Functionele training in functie van dagelijkse activiteiten
- Gangrevalidatie- en transfertraining
- ADL-begeleiding
- Hulpmiddelenadvies en aanvraag van hulpmiddelen
- Educatie wat betreft woningaanpassingen
- Intakes en evaluaties
- Afnemen van testings zoals MMSE, I-ADL, ...
- Actieve training i.f.v. verbeteren stabiliteit, spierkracht, fijne motoriek,...
- Cognitieve training

LOGOPEDIE

- Assessment van spraak-, taal- en slikproblemen op aanvraag van de specialist. Standaard logopedische screening bij alle patiënten met niet-aangeboren hersenletsels.
- Rapporteren van logopedische problematieken en communicatie- en slikadviezen aan de patiënt, specialist, verpleegkundige, ...
- Opstellen van een kwaliteitsvol logopedisch bilan.
- Stoornisspecifieke maar ook functionele logopedische behandeling (met aandacht voor activiteiten- en participatieniveau) van patiënten met afasie, spraakpraxie en dysartrie; chronische spraakstoornissen als onderdeel van degeneratieve neurologische aandoeningen.
- Multidisciplinaire inbreng op MDO's.
- Algemene bijscholing, aanbieden van informatie naar verpleegkundigen en anderen.

Overlegstructuren

KINESITHERAPIE

Patiënt gerelateerd

Multidisciplinair overleg

Waar Op de afdeling

Wanneer Wekelijks is er MDO op dinsdagmiddag (geriatrie), woensdagvoormiddag (neurologie), donderdagvoormiddag (D1) en donderdagnamiddag (INZO).

Wie Arts, hoofdverpleegkundige, verpleegkundige, kinesist, ergotherapeut, sociale dienst, (neuro)psychologe indien gewenst

Inhoud Bespreken patiënten en opstellen ontslagplanning

Hoe Via EPD

Afdeling gerelateerd

Schriftelijke communicatie

Waar Teamlokaal

Wanneer Zo nodig

Wie Diensthoofd

Inhoud Via dienstnota's

Hoe Ophangen van deze dienstnota's

Dienstvergadering

Waar Oefenzaal D1

Wanneer Maandelijks

Wie Diensthoofd, kinesisten, ergotherapeuten en logopedisten

Inhoud Agenda

Hoe Verslag dat wordt getekend door alle collega's

ERGOTHERAPIE

Patiënt gerelateerd

Multidisciplinair overleg

Waar Op de afdeling

Wanneer Wekelijks op dinsdagmiddag (geriatrie), woensdagvoormiddag (neurologie), donderdagvoormiddag (D1) en donderdagnamiddag (INZO).

Wie Arts, hoofdverpleegkundige, verpleegkundige, kinesist, ergotherapeut, sociale dienst, (neuro)psychologe indien gewenst

Inhoud Bespreken patiënten en opstellen ontslagplanning

Hoe Via EPD

Afdeling gerelateerd

Schriftelijke communicatie

Waar Teamlokaal

Wanneer Zo nodig

Wie Diensthoofd

Inhoud Via dienstnota's

Hoe Ophangen van deze dienstnota's

Dienstvergadering

Waar Oefenzaal D1

Wanneer Maandelijks

Wie Diensthoofd, kinesisten, ergotherapeuten en logopedisten

Inhoud Agenda

Hoe Verslag dat wordt getekend door alle collega's

LOGOPEDIE

Patiënt gerelateerd

Multidisciplinair overleg neurologie

Waar	Op de afdeling
Wanneer	Wekelijks op woensdag om 10.30u
Wie	Arts, hoofdverpleegkundige, verpleegkundige, kinesist, ergotherapeut, sociale dienst, (neuro)psychologe
Inhoud	Bespreken patiënten en opstellen ontslagplanning
Hoe	Via EPD

Multidisciplinair overleg geriatrie

Waar	Dagzaal geriatrie
Wanneer	Wekelijks op dinsdag om 12.30u
Wie	Arts, hoofdverpleegkundige, verpleegkundige, kinesist, ergotherapeut, sociale dienst (neuro)psychologe
Inhoud	Bespreken patiënten en opstellen ontslagplanning
Hoe	Via EPD

Afdeling gerelateerd

Schriftelijke communicatie

Waar	Teamlokaal
Wanneer	Zo nodig
Wie	Diensthofd
Inhoud	Via dienstnota's
Hoe	Ophangen van deze dienstnota's

Dienstvergadering

Waar	Oefenzaal D1
Wanneer	Maandelijks
Wie	Diensthofd, kinesisten, ergotherapeuten en logopedisten
Inhoud	Agenda
Hoe	Verslag dat wordt getekend door alle collega's

Opleiding

Interne en externe vormingen kunnen gevolgd worden in samenspraak met het diensthoofd. Er wordt de voorkeur gegeven aan het volgen van vorming binnen het referentiedomein. De procedure en de gerelateerde documenten zijn via het procedureboek te raadplegen op het intranet.

De inscholing van de nieuwe medewerker gebeurt onder begeleiding van een meter/peter, indien mogelijk binnen het uurrooster, aan de hand van een inscholingsbrochure.

Vraag tijdig info aan je diensthoofd!

Studentenwerking

UURREGELING

Kinesithérapie en ergotherapie

Het dienstrooster voor de student wordt opgesteld door de stageverantwoordelijke in samenspraak met de praktijklector en de student. Dit dienstrooster kan verschillen afhankelijk van de afdeling waar men werkt. Er wordt rekening gehouden met de wensen van de student indien de dienst dit toelaat.

Eventuele wijzigingen kunnen in onderling overleg gebeuren. Afspraken van de school dienen gerespecteerd te worden. Bij afwezigheid worden zowel de school en de afdeling voor de aanvang van de stagedag verwittigd.

Logopedie

De student logopedie heeft een vast uurrooster van 8.30u tot 16.00u. De student volgt hierbij halftijds Nele Kerstens en halftijds Anne Kempnaers. Daar zij slechts sporadisch kort overlappen schakelt de student 's middags over van stageverantwoordelijke.

GOEDE AFSPRAKEN, GOEDE VRIENDEN

Op de ziekenhuiswebsite www.azmonica.be/professioneel/student staat vermeld welke informatie stagairs en studenten dienen te kennen alvorens men kan beginnen.

De eerste dag worden de studenten opgevangen door de stage-verantwoordelijke en krijgt iedereen een papier met daarop de algemene afspraken. Deze worden gezamenlijk doorgenomen met mogelijkheid tot het stellen van vragen. De stagecontracten worden afgegeven en de individuele diensten toegewezen. Na een korte rondleiding vertrekken de studenten naar de hun toegewezen dienst. Daar krijgen ze van de verantwoordelijke een papier met de dienstgebonden afspraken die samen worden overlopen.

Binnen AZ Monica willen we kwaliteitsvolle stages realiseren.

Een goede voorbereiding is het halve werk, verdiep je daarom alvorens te starten in onze algemene en dienstgebonden stagebrochures. Op deze manier maak je naast onze praktische afspraken alvast kennis met de afdeling.

Tijdens de stage zal een stagementor je ondersteuning verlenen. Dit heeft als groot voordeel dat je een vast aanspreekpunt hebt om zo snel mogelijk positief te evolueren binnen de afdeling. Ook bij discussie tussen student en/of collega's kan je hier beroep op doen. Wanneer je diensthoofd en/of de stagementor niet aanwezig is, zal een andere kinesist/ergotherapeut je deze dag begeleiden.

Vergeet zeker ook niet je dagevaluaties!

campus Deurne

Florent Pauwelslei 1 // 2100 Deurne
T 03 320 50 00

campus Antwerpen

Harmoniestraat 68 // 2018 Antwerpen
T 03 240 20 20

info@azmonica.be
www.azmonica.be

Volg ons op

